



Niederschlag in mm je m²

B3.01

► Quelle: Wilhelmshavener Zeitung

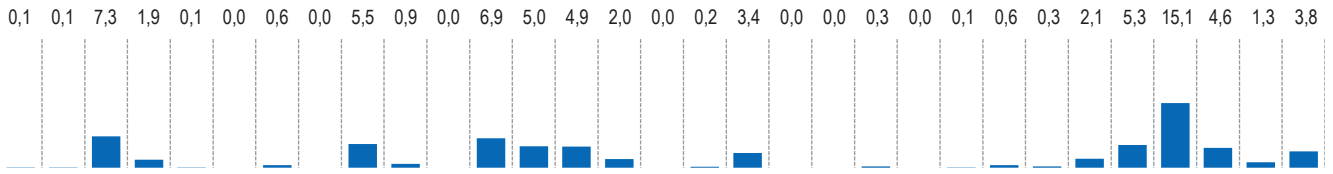
1. Quartal 2020

► Als Niederschlag gelten alle Formen von Wasser, egal ob sie flüssig oder fest auf die Erde auftreffen (Regen, Schnee, Hagel ...)

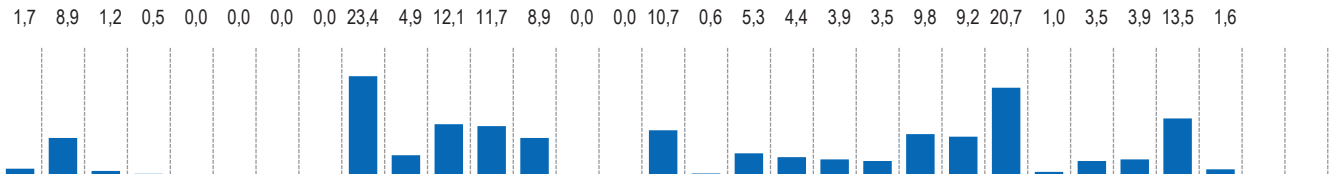
1 mm = 1 Liter/m²

Tag | 1. | 2. | 3. | 4. | 5. | 6. | 7. | 8. | 9. | 10. | 11. | 12. | 13. | 14. | 15. | 16. | 17. | 18. | 19. | 20. | 21. | 22. | 23. | 24. | 25. | 26. | 27. | 28. | 29. | 30. | 31.

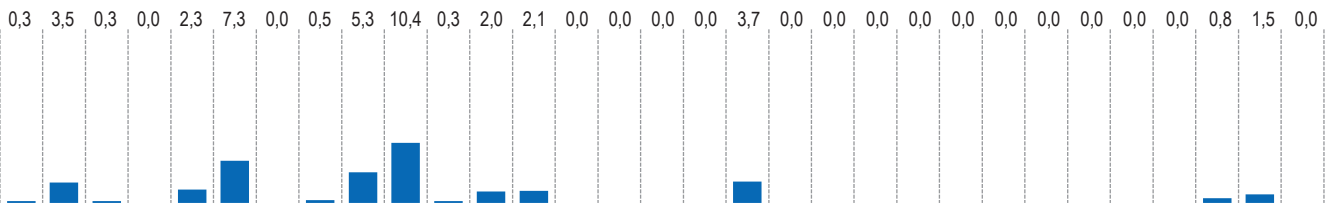
Januar 2020 **Monatssumme: 72,4 mm** **Höchste Tagesmenge am Dienstag, 28.01.2020 : 15,1 mm**



Februar 2020 **Monatssumme: 164,9 mm** **Höchste Tagesmenge am Sonntag, 09.02.2020 : 23,4 mm**



März 2020 **Monatssumme: 40,3 mm** **Höchste Tagesmenge am Dienstag, 10.03.2020 : 10,4 mm**





Niederschlag in mm je m²

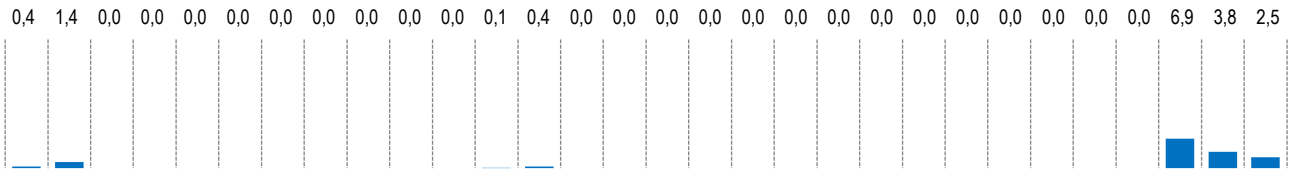
B3.01

- ▶ Quelle: Wilhelmshavener Zeitung
 - ▶ Als Niederschlag gelten alle Formen von Wasser, egal ob sie flüssig oder fest auf die Erde auftreffen (Regen, Schnee, Hagel ...)
- 1 mm = 1 Liter/m²

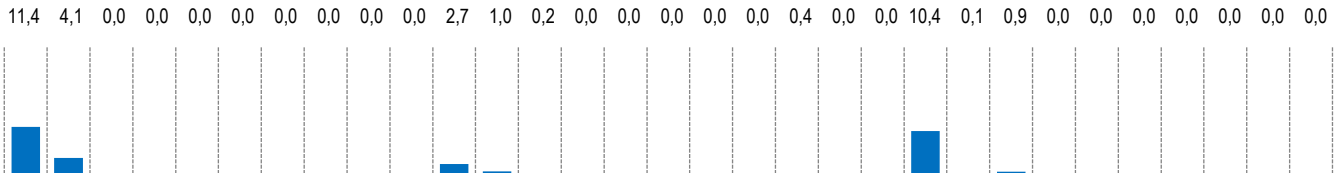
2. Quartal 2020

Tag | 1. | 2. | 3. | 4. | 5. | 6. | 7. | 8. | 9. | 10. | 11. | 12. | 13. | 14. | 15. | 16. | 17. | 18. | 19. | 20. | 21. | 22. | 23. | 24. | 25. | 26. | 27. | 28. | 29. | 30. | 31.

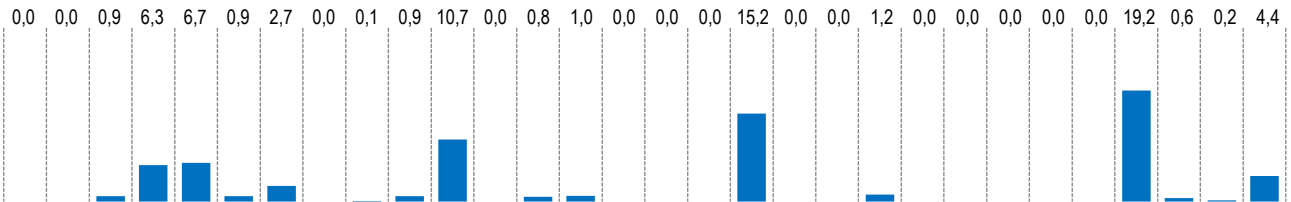
April 2020 **Monatssumme: 15,5 mm** **Höchste Tagesmenge am Dienstag, 28.04.2020 : 6,9 mm**



Mai 2020 **Monatssumme: 31,2 mm** **Höchste Tagesmenge am Freitag, 01.05.2020 : 11,4 mm**



Juni 2020 **Monatssumme: 71,8 mm** **Höchste Tagesmenge am Samstag, 27.06.2020 : 19,2 mm**





Niederschlag in mm je m²

B3.01

► Quelle: Wilhelmshavener Zeitung

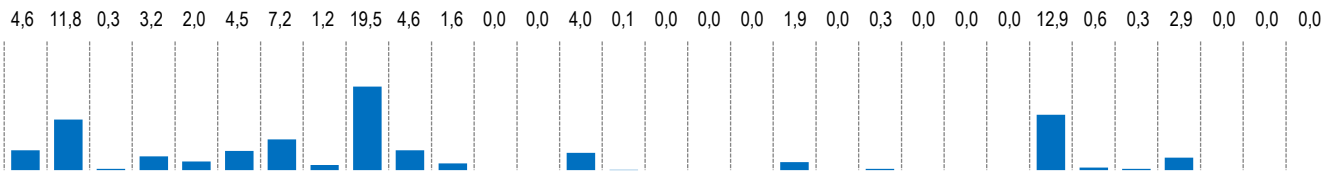
3. Quartal 2020

► Als Niederschlag gelten alle Formen von Wasser, egal ob sie flüssig oder fest auf die Erde auftreffen (Regen, Schnee, Hagel ...)

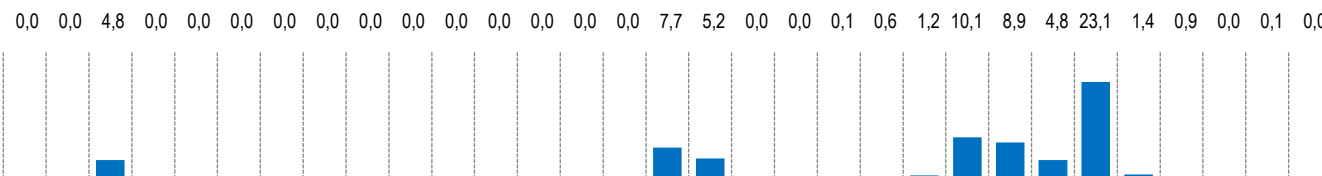
1 mm = 1 Liter/m²

Tag | 1. | 2. | 3. | 4. | 5. | 6. | 7. | 8. | 9. | 10. | 11. | 12. | 13. | 14. | 15. | 16. | 17. | 18. | 19. | 20. | 21. | 22. | 23. | 24. | 25. | 26. | 27. | 28. | 29. | 30. | 31.

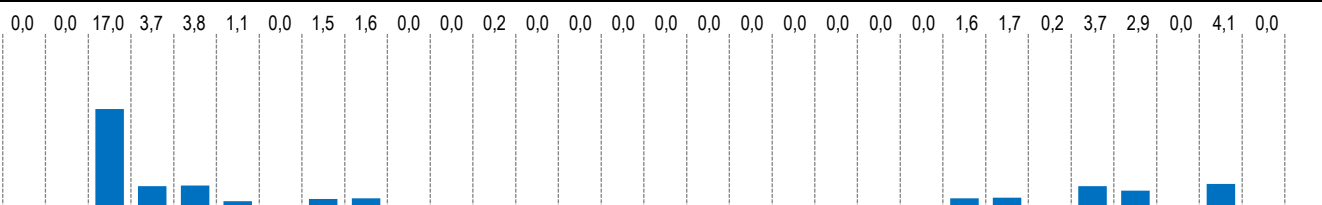
Juli 2020 **Monatssumme: 83,5 mm** **Höchste Tagesmenge am Donnerstag, 09.07.2020 : 19,5 mm**



August 2020 **Monatssumme: 68,9 mm** **Höchste Tagesmenge am Mittwoch, 26.08.2020 : 23,1 mm**



September 2020 **Monatssumme: 43,1 mm** **Höchste Tagesmenge am Donnerstag, 03.09.2020 : 17 mm**





Niederschlag in mm je m²

B3.01

► Quelle: Wilhelmshavener Zeitung

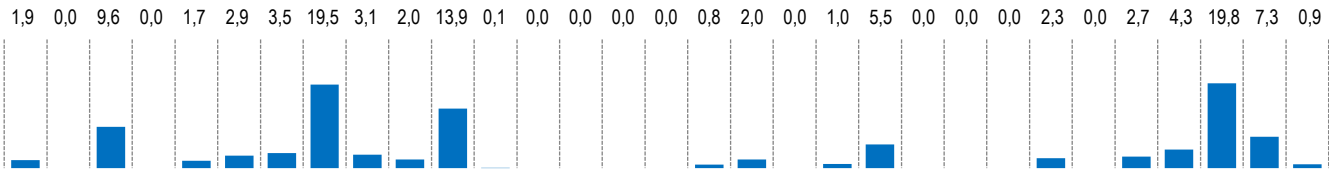
► Als Niederschlag gelten alle Formen von Wasser, egal ob sie flüssig oder fest auf die Erde auftreffen (Regen, Schnee, Hagel ...)

4. Quartal 2020

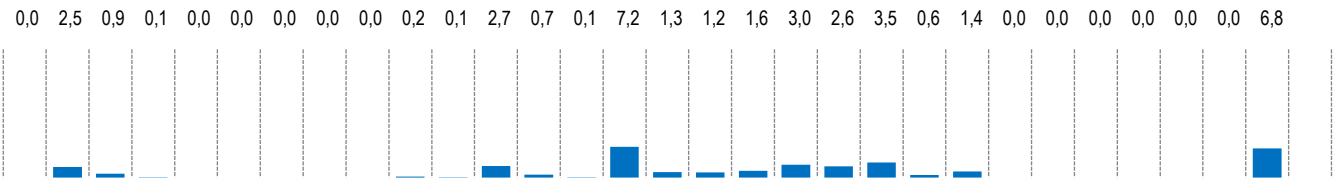
1 mm = 1 Liter/m²

Tag | 1. | 2. | 3. | 4. | 5. | 6. | 7. | 8. | 9. | 10. | 11. | 12. | 13. | 14. | 15. | 16. | 17. | 18. | 19. | 20. | 21. | 22. | 23. | 24. | 25. | 26. | 27. | 28. | 29. | 30. | 31.

Oktober 2020 **Monatssumme: 104,8 mm** **Höchste Tagesmenge am Donnerstag, 29.10.2020 : 19,8 mm**



November 2020 **Monatssumme: 36,5 mm** **Höchste Tagesmenge am Sonntag, 15.11.2020 : 7,2 mm**



Dezember 2020 **Monatssumme: 104,5 mm** **Höchste Tagesmenge am Mittwoch, 23.12.2020 : 25 mm**

